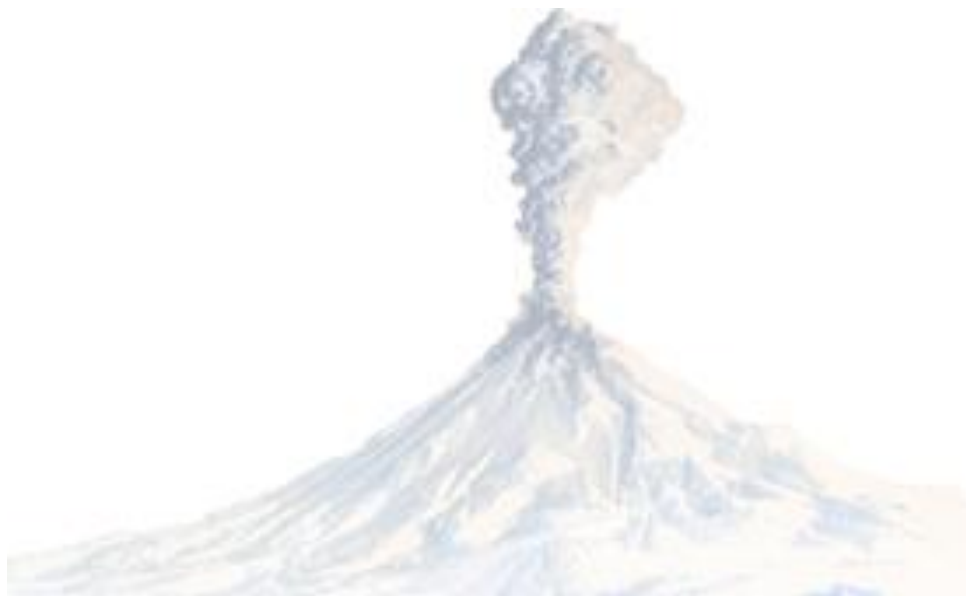


Guía Rápida

Evitar cambio de velocidad de Puerto A, para digitalizadores
DM24SxEAM. DM24SxEAMU, 5TDE, 40TDE, 3SPCDE, CD24S3EAM



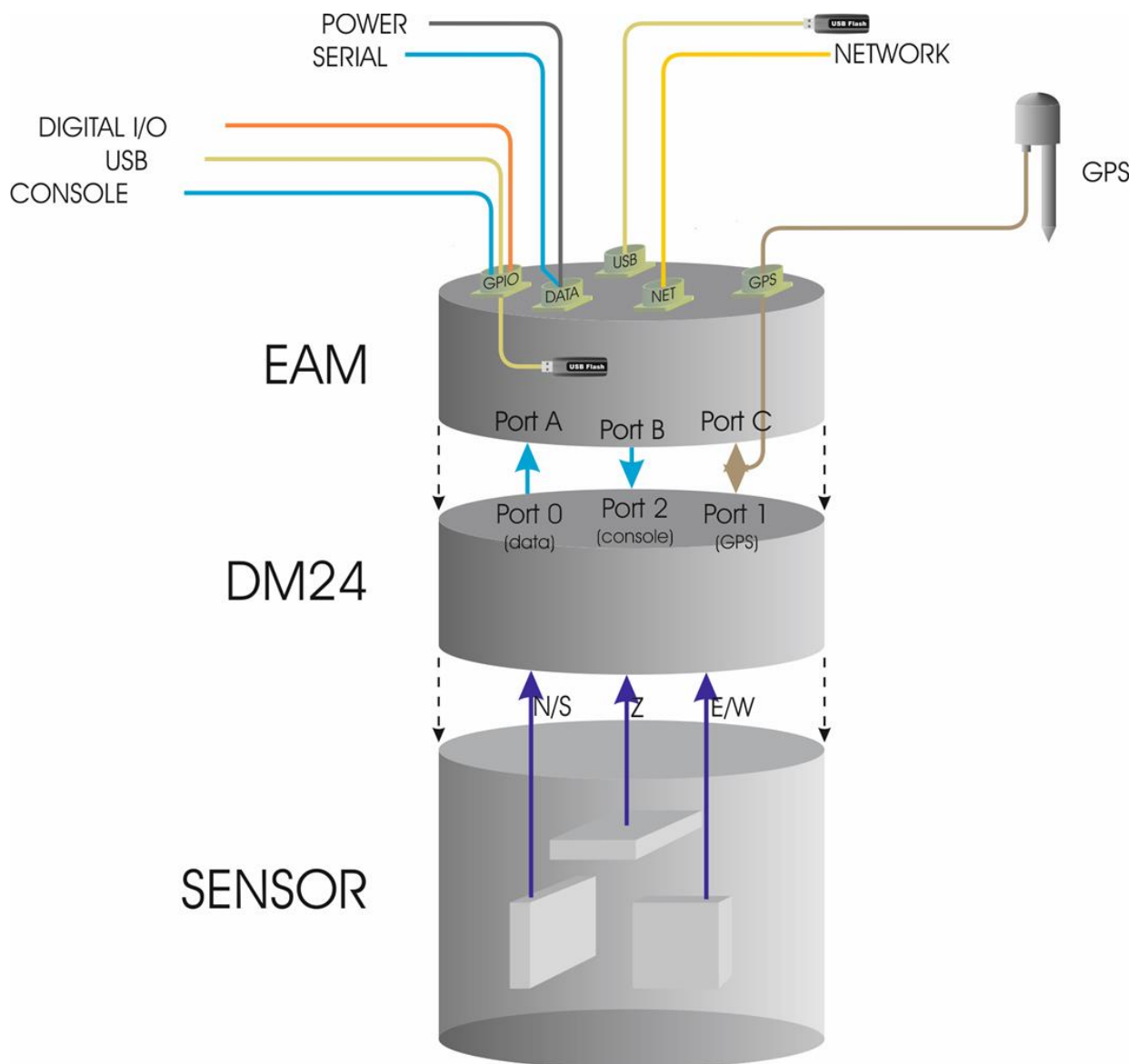
Versión 1.0

GUÍA RÁPIDA

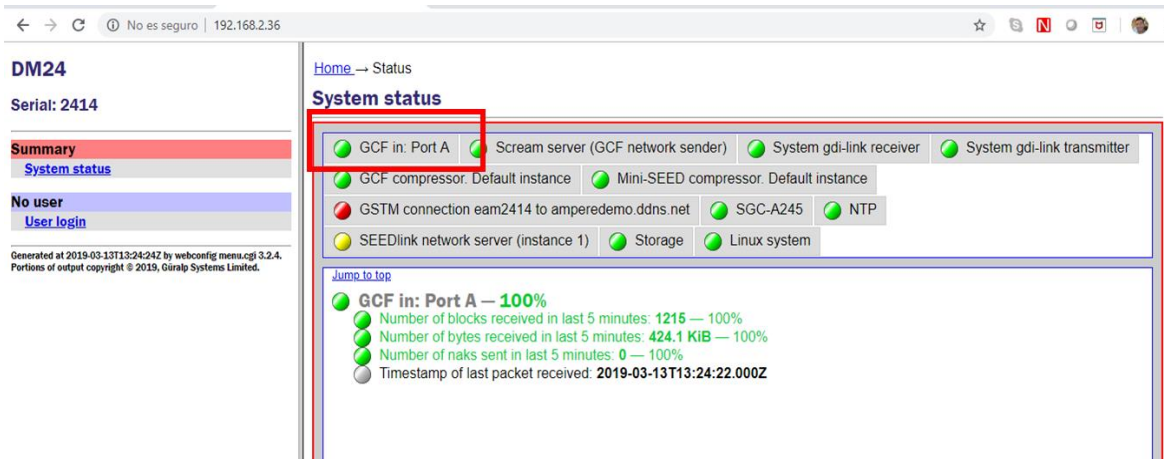
El presente documento tiene la finalidad de presentar una guía rápida para evitar el cambio de velocidad del digitalizador y evitar la pérdida de comunicación del Puerto A de los digitalizadores DM24SxEAM, 5TDE, 40TDE, etc.

PUERTO A, puerto principal de comunicación del digitalizador

Es importante mencionar que el **Puerto A (Port 0)** del digitalizador DM24 es el utilizado para la comunicación con el EAM, por lo tanto, la administración y configuración de este equipo siempre debe hacerse por la **interfaz WEB** del equipo, nunca por el SCREAM.

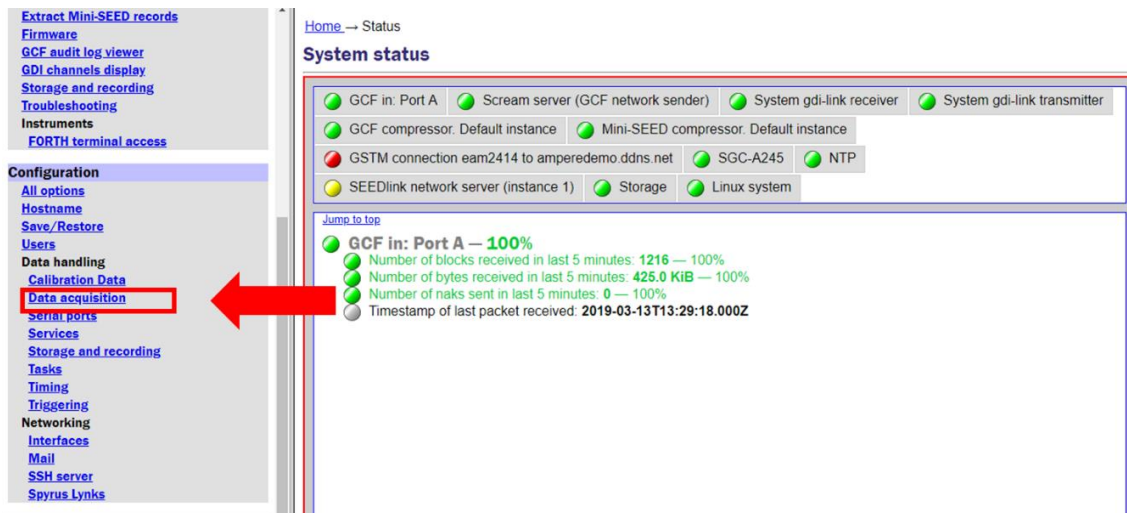


Puerto A, en la interfaz WEB

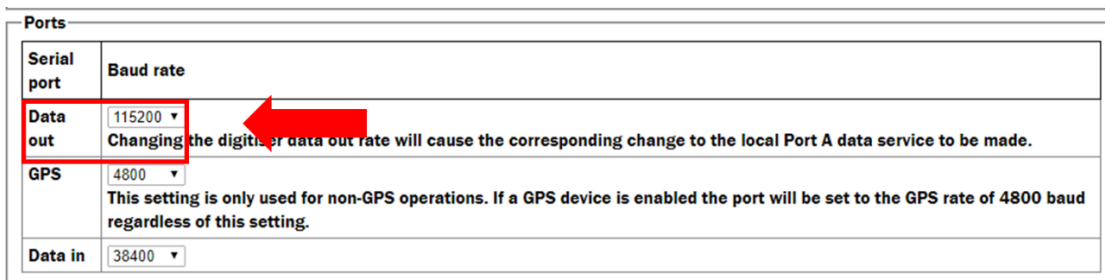


El Puerto A, es el puerto serial del digitalizador y la velocidad está definida en:

Configuration > Data acquisition



La velocidad que aparece en **Serial port > Data out**

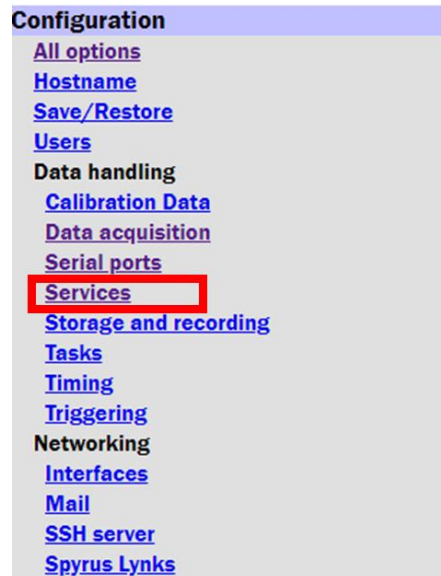


El valor de la velocidad solo debe ser cambiada en la interfaz WEB, nunca en el SCREAM.

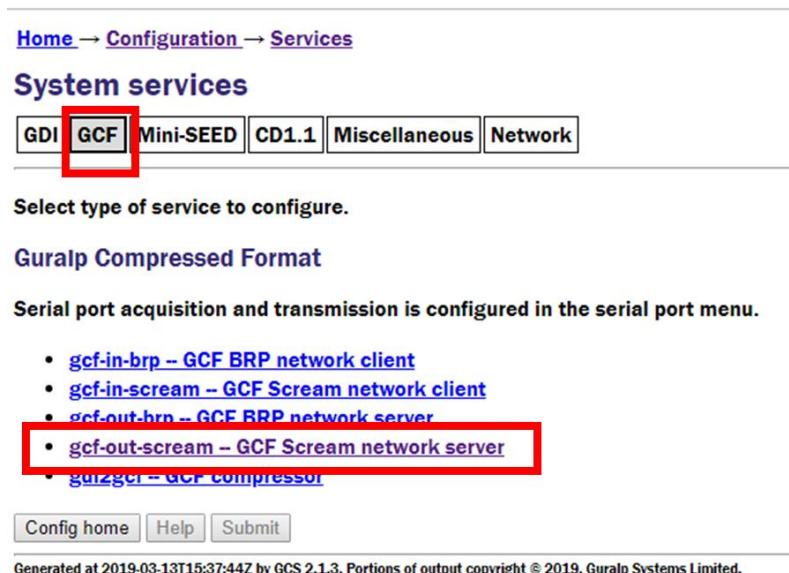
COMO EVITAR EL CAMBIO DE VELOCIDAD DEL PUERTO A EN SCREAM

Para evitar el cambio de velocidad del Puerto A, a través del SCREAM es necesario configurar en la interfaz WEB del digitalizador la opción **Disable terminal access**.

1. Ir a la sección **Configuration > Services**



2. Seleccionar la pestaña GCF y el servicio **gcf-out-scream – GCF Scream network server**



3. Seleccionar Scream server (GCF network sender) -starts automatically

[Home](#) → [Configuration](#) → [Services](#) → [gcf-out-scream](#)

GCF Scream network server instance selection

Select the GCF Scream network server instance you wish to configure:

- [Scream server \(GCF network sender\) - starts automatically](#)
- [Create new service instance](#)

[Config home](#) [Help](#) [Submit](#)

Generated at 2019-03-13T15:38:25Z by GCS 2.1.3. Portions of output copyright © 2019, Guralp Systems Limited.

4. Seleccionar la Pestaña de Terminal

[Home](#) → [Configuration](#) → [Services](#) → [gcf-out-scream](#) → [default](#)

Scream server

[General](#) [Terminal](#) [Push](#) [Filter](#)

Terminal mode

Disable terminal access **Check this to disable terminal access through Scream clients.**

Use the table below to limit terminal access to certain hosts. See help.

IP address and mask	Reject		
<input type="text"/>	<input type="checkbox"/>	+	-
<input type="text"/>	<input type="checkbox"/>	+	-
<input type="text"/>	<input type="checkbox"/>	+	-

[Config home](#) [Help](#) [Submit](#)

Generated at 2019-03-13T15:38:47Z by GCS 2.1.3. Portions of output copyright © 2019, Guralp Systems Limited.

5. Seleccionar **Disable terminal access** y dar **Submit**

[Home](#) → [Configuration](#) → [Services](#) → [gcf-out-scream](#) → [default](#)

Scream server

General **Terminal** **Push** **Filter**

Terminal mode

Disable terminal access Check this to disable terminal access through Scream clients.

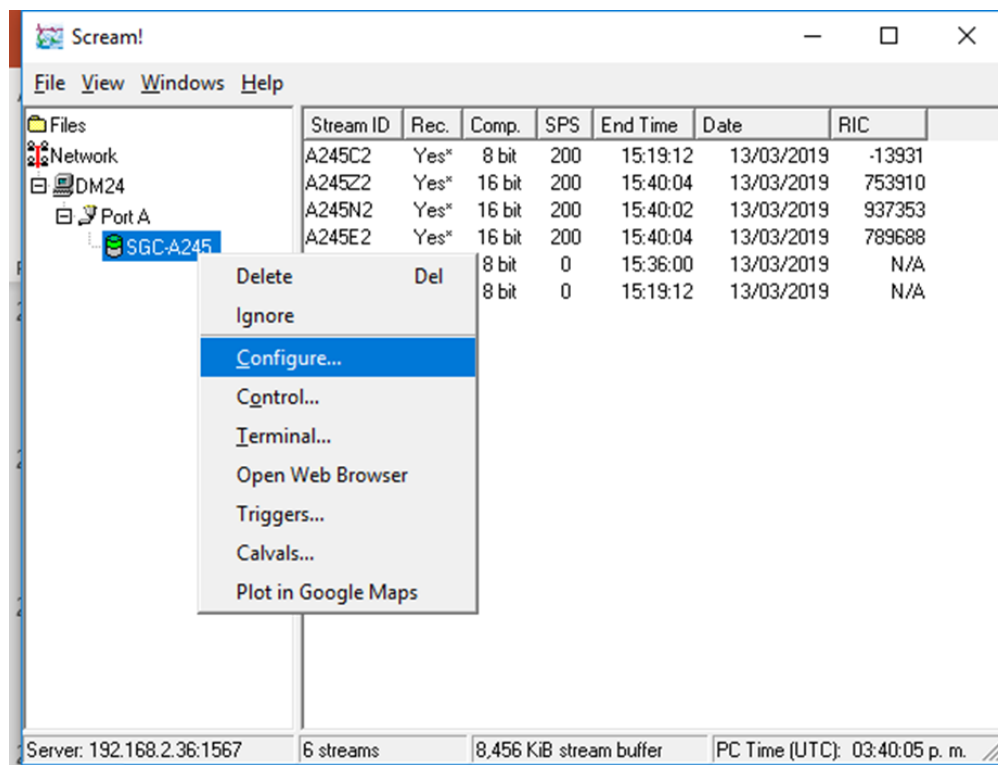
Use the table below to limit terminal access to certain hosts. See help.

IP address and mask	Reject	
<input type="text"/>	<input type="checkbox"/>	+ -
<input type="text"/>	<input type="checkbox"/>	+ -
<input type="text"/>	<input type="checkbox"/>	+ -

[Config home](#) [Help](#) **Submit**

Generated at 2019-03-13T15:38:47Z by GCS 2.1.3. Portions of output copyright © 2019, Gural Systems Limited.

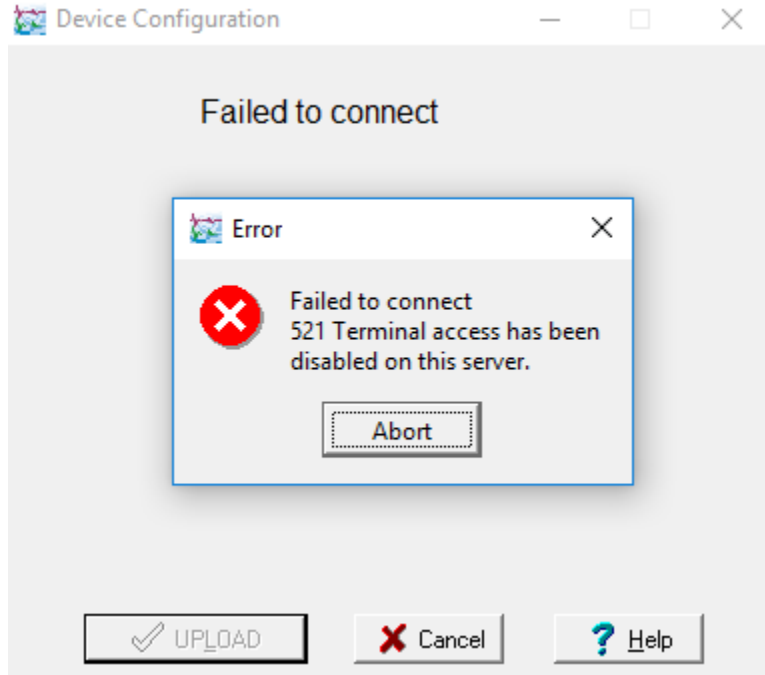
6. Con esta opción habilitada no es posible realizar cambios en el SCREAM



The screenshot shows the Scream! application window. On the left is a file explorer showing a network tree with 'SGC-A245' selected. On the right is a table of streams:

Stream ID	Rec.	Comp.	SPS	End Time	Date	RIC
A245C2	Yes*	8 bit	200	15:19:12	13/03/2019	-13931
A245Z2	Yes*	16 bit	200	15:40:04	13/03/2019	753910
A245N2	Yes*	16 bit	200	15:40:02	13/03/2019	937353
A245E2	Yes*	16 bit	200	15:40:04	13/03/2019	789688
		8 bit	0	15:36:00	13/03/2019	N/A
		8 bit	0	15:19:12	13/03/2019	N/A

A context menu is open over the 'SGC-A245' stream, with 'Configure...' highlighted. The status bar at the bottom shows: Server: 192.168.2.36:1567, 6 streams, 8,456 KiB stream buffer, PC Time (UTC): 03:40:05 p. m.



Versión 1.0
Fecha: Marzo, 2019
Elaboro: César Morquecho