

Upgrade Güralp Minimus

- Actualización de Firmware



AMPERE Ver. 1.1.

Actualización de Firmware Güralp Minimus

El siguiente documento tiene como finalidad, establecer los pasos necesarios para realizar una actualización al Digitalizador Minimus.

El firmware del Minimus es siempre actualizable. Los nuevos lanzamientos aparecen regularmente, principalmente para agregar nuevas características, pero ocasionalmente, para solucionar problemas. Se recomienda revisar periódicamente para verificar la disponibilidad de actualizaciones de firmware y, cuando sea conveniente, estas actualizaciones deben instalarse.

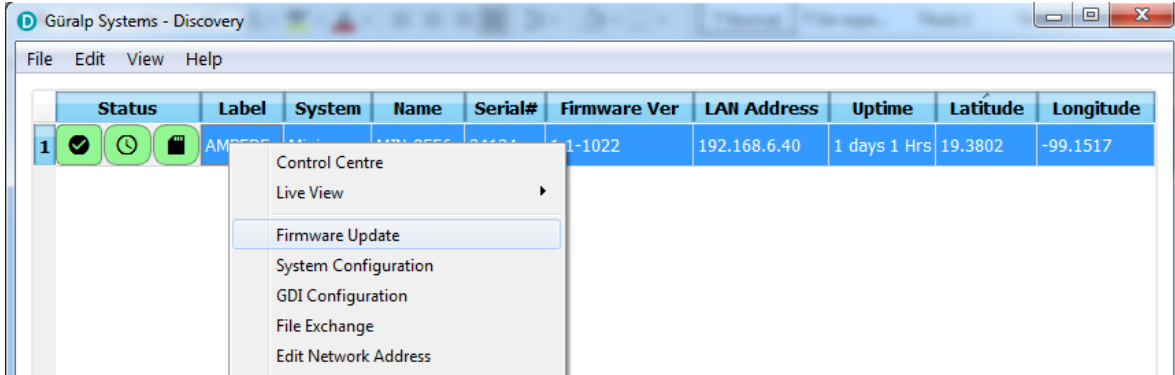
1. Determinar cuál es la versión de Firmware instalada actualmente. Para determinar el firmware actual, ejecute el software Discovery de Güralp y encuentre la entrada para su digitalizador en la página principal. La versión del firmware se muestra, como se destaca a continuación:

Status	Label	System	Name	Serial#	WAN Address	LAN Address	Uptime	Latitude	Longitude
1	AMPERE	Minimus	MIN-8556	34134	187.207.102.4	192.168.6.40	1 days 1 Hrs	19.3801	-99.1515

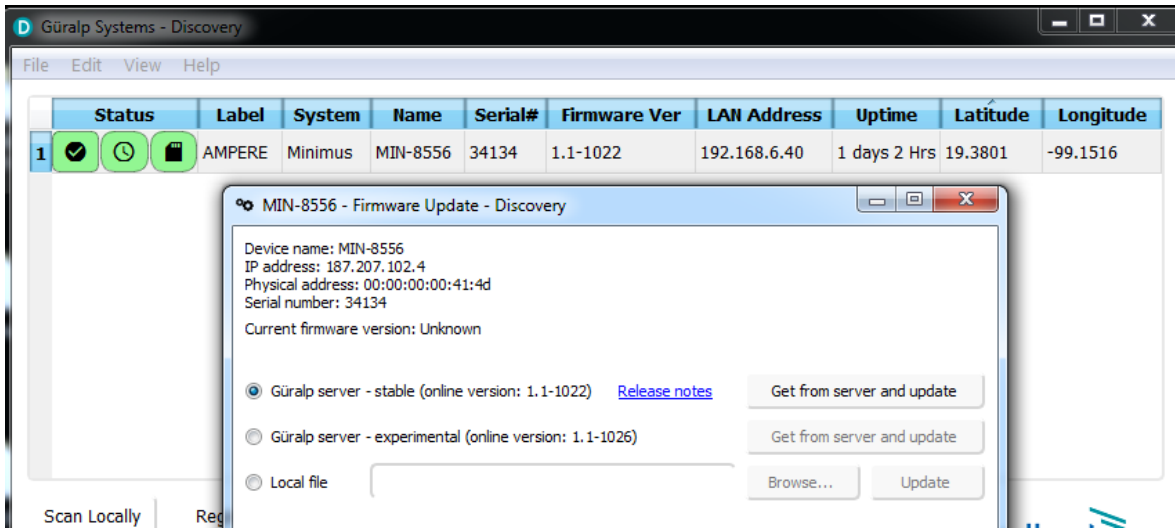
Si no se muestra la versión del firmware, seleccione "Firmware Ver" en el submenú "Mostrar" del menú "Ver":

Name	Serial#	Firmware Ver	LAN Address	Uptime	Latitude	Longitude
MIN-8556	34134	1.1-1022	192.168.6.40	1 days 1 Hrs	19.3800	-99.1516

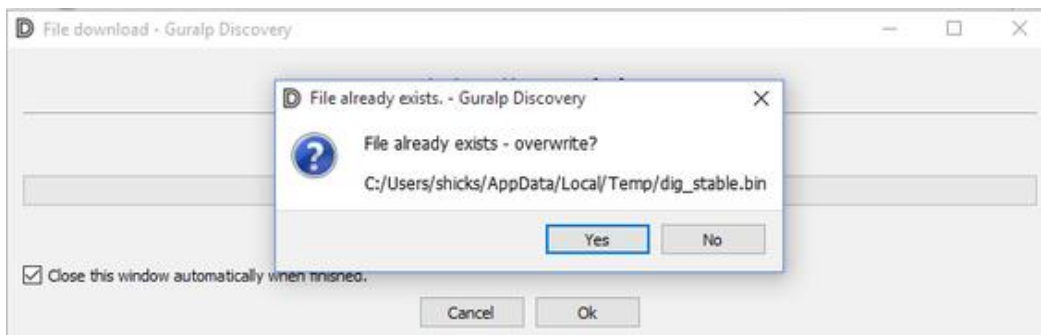
- Haga clic derecho en el digitalizador en la ventana principal del Discovery y seleccione "Actualización del sistema".



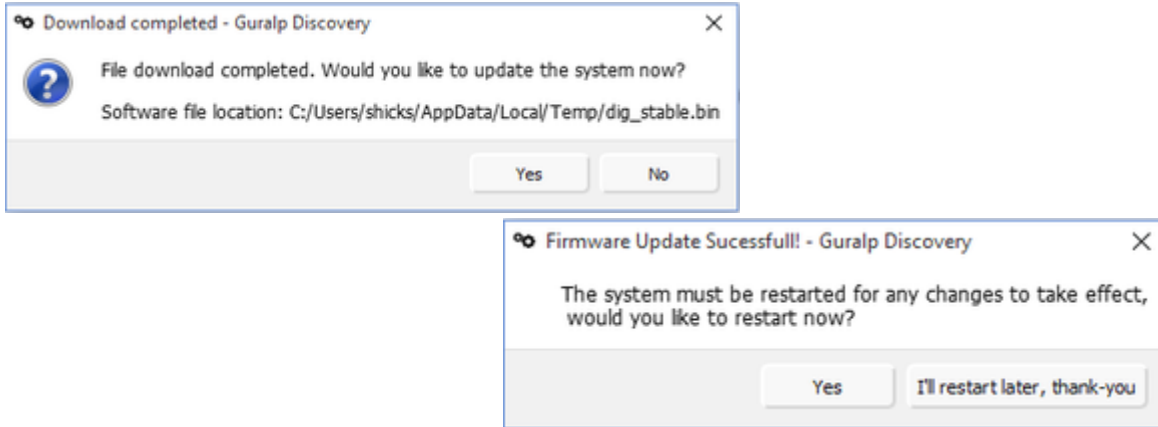
- En la ventana "Software del sistema", seleccione "Servidor Güralp - versión estable (en línea)" para obtener el nuevo firmware de Internet a través de Ethernet. Luego seleccione "Obtener del servidor y actualizar".



- Discovery, puede solicitar sobrescribir un archivo temporal en su PC: haga clic en el botón para permitir que lo haga.



- Discovery confirmará a través de otro cuadro de diálogo que la descarga del archivo se ha completado. Haga clic en el botón para comenzar la carga del firmware al Minimus.



Si se requiere un nuevo firmware, el mensaje "Cargando imagen del sistema" puede aparecer durante varios minutos.

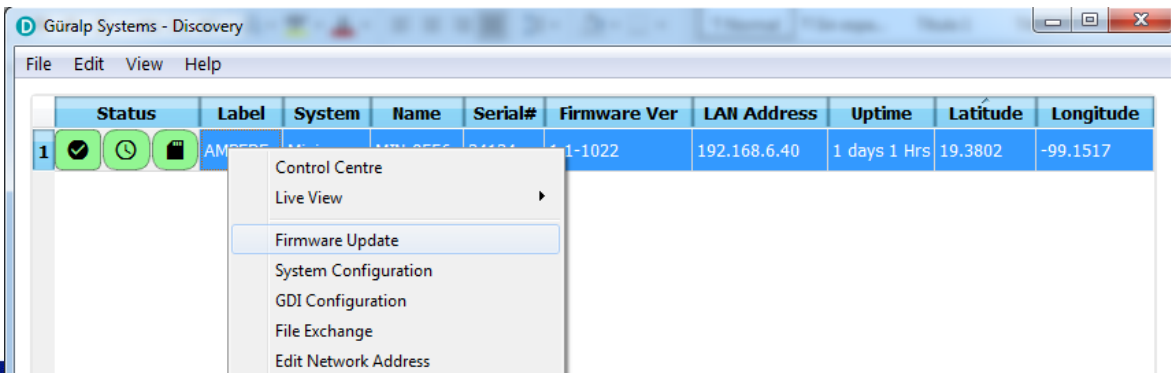
- Al final del proceso de carga, aparecerá un cuadro de diálogo indicando que debe reiniciar el digitalizador para que los cambios surtan efecto. Haga clic en para finalizar el proceso.

En este punto, el Minimus se reiniciará y, durante este proceso, la luz amarilla parpadeará rápidamente entre rojo y verde. Una vez reiniciado, el reloj de estado "Uptime" en Discovery comenzará a marcar.

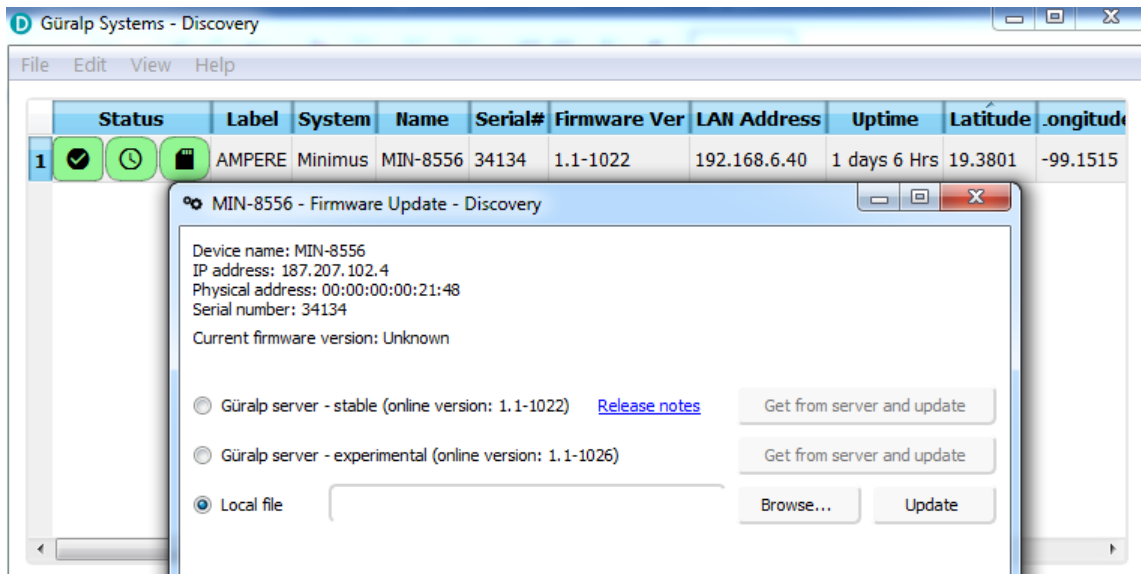
Opción 2 para actualizar el Firmware del digitalizador Minimus.

Realizar la actualización desde un archivo de firmware que previamente haya sido descargado a la PC desde el servidor de Güralp.

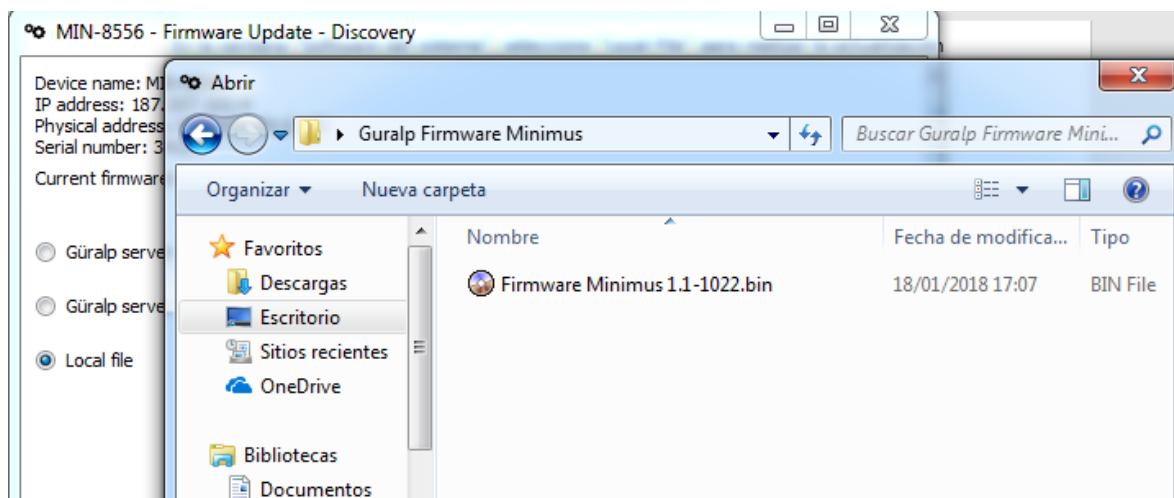
- Haga clic derecho en el digitalizador en la ventana principal del Discovery y seleccione "Actualización del sistema".



- En la ventana "Software del sistema", seleccione "Local File" para realizar la actualización desde un archivo de firmware que previamente se haya descargado del servidor de Güralp.



- Dar clic en el botón **Browse...**, en la ventana emergente seleccionar la carpeta en donde se encuentre almacenado el archivo de firmware que utilizaremos para la actualización del digitalizador Minimus.



- Seleccionamos el archivo y damos clic en el botón Abrir para dar inicio a la instalación del nuevo firmware.



5. Al final del proceso de carga, aparecerá un cuadro de diálogo indicando que debe reiniciar el digitalizador para que los cambios surtan efecto. Haga clic en **YES** para finalizar el proceso.

En este punto, el Minimus se reiniciará y, durante este proceso, la luz amarilla parpadeará rápidamente entre rojo y verde. Una vez reiniciado, el reloj de estado "Uptime" en Discovery comenzará a marcar.

Actualizando digitalizador Minimus con firmware 1.0-1100.

La versión 1.0-1100 no tiene en la variable ambientales el comando "run factory", comando necesario para terminar el proceso de actualización. Por tal motivo no es posible realizar una actualización utilizando el método arriba descrito.

Para un equipo Guralp Minimus que cuente con la versión de firmware 1.0-1100 instalado lo primero que habrá que hacer será restablecer el firmware a la versión de fábrica y posterior a esta tarea realizar el upgrade a la última versión de firmware 1.1-1022 o más actual.

Como restablecer el Firmware del Guralp Minimus a la versión de fábrica.

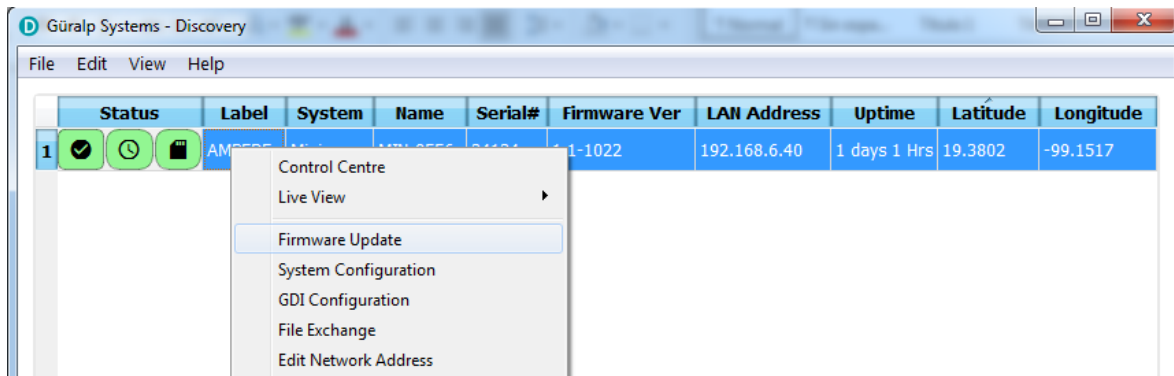
Procedimiento paso a paso:

1. Conectar el Minimus al puerto serie (o USB con adaptador) de un ordenador usando el cable de diagnóstico CAS-MIN-0005.
2. Ejecutar el programa Putty o un emulador de terminal similar y conectarse al Minimus por consola utilizando el número de puerto COM registrado en la pc o laptop y una velocidad de baudios de 115200.
3. Cuando aparezca la ventana de la terminal, pulse enter y espere hasta que aparezca el número de serie del Minimus al principio de la línea.

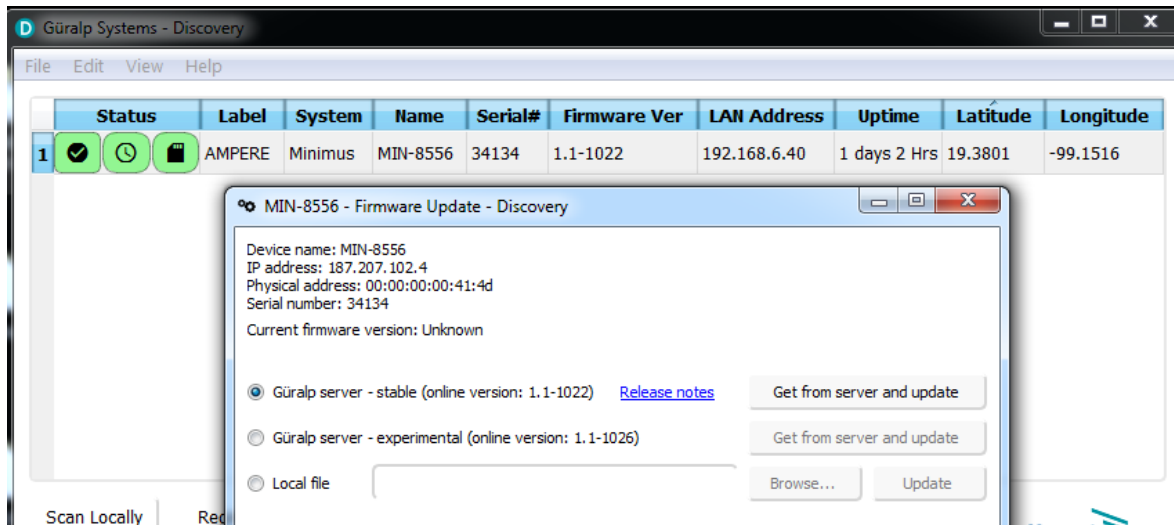
4. Apague y vuelva a encender el Minimus e interrumpa la secuencia de arranque pulsando cualquier tecla inmediatamente después de que aparezco el mensaje "Hit any key to stop autoboot:" (Presione cualquier tecla para detener el arranque automático:). Si el proceso de arranque se ha interrumpido correctamente aparecerá el prompt: =>, en caso contrario debera iniciar el proceso nuevamente.
5. Una vez que el prompt aparezca escribir el comando "run factory"
En caso de que reciba el mensaje de error ""Error: "factory" not defined", envíe el comando: NAND leer 0x21000000 0xE0000 0x320000; ir 0x21000000 instead..
6. Espere hasta que el Minimus termine la secuencia de arranque botas por completo y se reconozca en Discovery.
7. Haga clic en el Mínimus descubrimiento y seleccione Actualización de firmware. Escoger la versión estable de Güralp y actualice el equipo a la versión 1.1-1022.

Proceso para descargar el archivo firmware a nuestra pc o laptop desde el servidor de Güralp y poder actualizar de manera local.

1. Haga clic derecho en el digitalizador en la ventana principal del Discovery y seleccione "Actualización del sistema".



2. En la ventana "Software del sistema", seleccione "Servidor Güralp - versión estable (en línea)" para obtener el nuevo firmware de Internet a través de Ethernet. Luego seleccione "Obtener del servidor y actualizar".



3. Cuando nos pida confirmar la actualización del software responderemos dando clic en el botón NO, esto nos permitirá guardar el archivo firmware para usarlo posteriormente durante un proceso de actualización desde un archivo local.